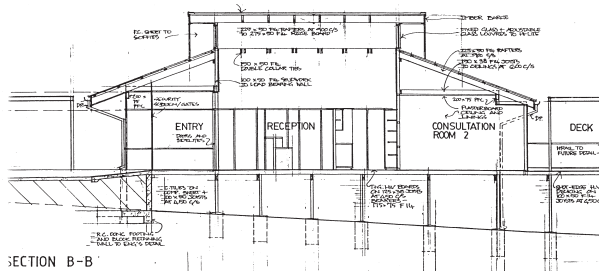


Medical Center in Townsville, Qld. Australia



Längsschnitt



Grundriß

Bauherr: Dipl. -Psych. Michael Schauer
1996 - 1998
mit Michael Stacey Architect P/L, Sydney

Schauer + Volhard Architekten BDA
Moserstr. 25
D-64285 Darmstadt
Tel (+49)(0)6151-48700
Fax (+49)(0)6151-48927
schauer-volhard@t-online.de
www.schauer-volhard.de



Schauer + Volhard
Architekten BDA
Michael Stacey
Architect P/L



Medical Center, Townsville, Qld.



Die psychologische Praxis für drei Therapeuten liegt in einem durchgrünten Ortsteil, der vorwiegend geprägt ist durch Ein- und Mehrfamilienhäuser in traditioneller „Queensland“- Bauweise: (gegen Termiten) aufgestelzte Holzhäuser im Kolonialstil mit ausladenden flach geneigten Zeldächern und umlaufenden Veranden, die regengeschützte, schattige Wohnbereiche im Freien ermöglichen.

Um sich dort harmonisch einzufügen, wurde in Proportion und Baugestalt ein ähnlicher Bautyp entwickelt, der die vertrauten Formen, Farben und Materialien aufgreift, jedoch nicht historisierend sondern zeitgemäß und schlicht anmutet. Ein wichtiger Aspekt sind in diesem tropischen Klima die natürliche Querlüftung durch das Haus – wenn man auf high-tech-Maßnahmen verzichten will. Es geht immer ein Wind (breeze) vom Meer. Entsprechend sind die Hausecken aufgelöst in Holz-Lamellen, die auch geöffnet Sichtschutz und Schatten bieten. Auch die traditionellen Öffnungen im Dachfirst dienen der Durchlüftung – und der Belichtung der Reception im Innern des Hauses. Die große Terrasse zum Garten hat eine Sonnenschutz-Pergola, deren Lamellen in einem solchen Winkel montiert sind, daß die sehr hoch stehende Sommersonne abgehalten wird, während die Wintersonne in die Fenster hereinscheinen kann. Somit kann man auch in den Wintermonaten ohne zusätzliche Heizung auskommen.