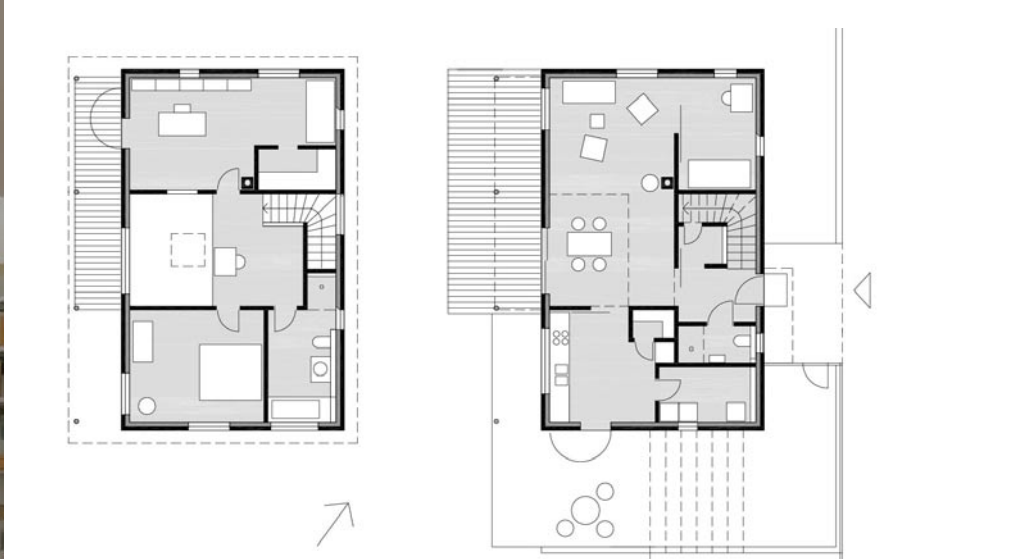




photo Thomas Ott





Schauer+Volhard Architekten BDA www.schauer-volhard.de

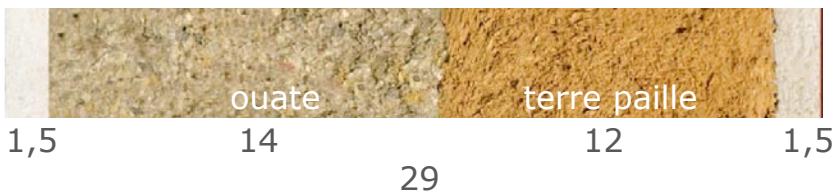
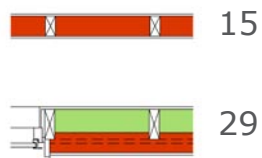
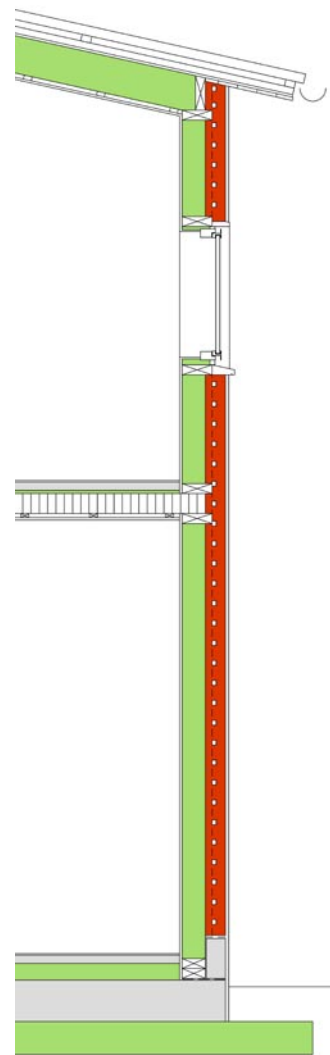
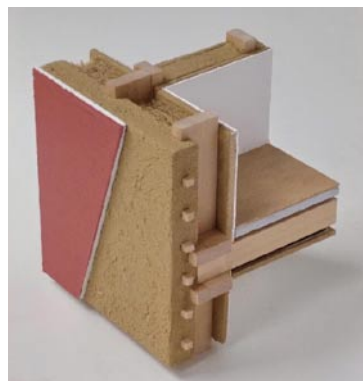
5 èmes Assises Nationales de la Terre Crue à Strasbourg 16.-18.10.2014



briques extrudés 1800 kg/m3



fermacell



lattis 24x30 a=12cm





terre paille lourde, densité seche 1100 kg/m3



enduit de chaux





isolation des murs 60mm



couche TP épaisseur 24 mm sur lattis



paille frite



terre paille lourde seche env. 1100 kg/m3









"panneaux" épaisseur 36 mm



cloison épaisseur 36 mm



faux plafond



poutre enduit de TP





enduits de TP épaisseur 10 mm



tableaux enduits

